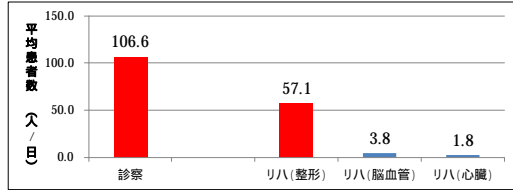


# 中洲八木病院 診療実績 (2022.4 ~ 2022.9)

## 【外来部門】

	2022.4月	5月	6月	7月	8月	9月
診察 件数	2643	2547	2599	2672	2582	2519
紹介状 件数	44	26	25	21	26	22
急性期病院	17	11	7	9	9	7
その他病院	5	7	9	9	6	7
診療所	13	6	7	3	10	5
施設・接骨院	9	2	2	0	1	3
リハビリ 件数	1614	1161	1580	1619	1468	1532
整形外科	1502	1048	1470	1517	1375	1431
脳血管疾患	97	100	97	88	81	91
心大血管	15	13	13	14	12	10

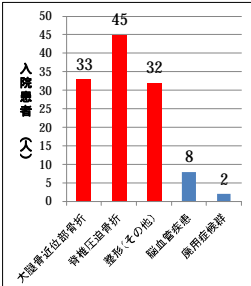
## 一日平均患者数



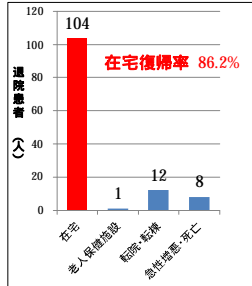
## 【回復期リハビリテーション病棟】

	2022.4月	5月	6月	7月	8月	9月
在宅復帰率	67.7%	91.7%	100.0%	95.7%	80.0%	100.0%
平均単位数	5.7 / 日	5.7 / 日	5.7 / 日	6.3 / 日	4.0 / 日	5.0 / 日
平均入院日数	71.8	40.3	61.1	72.1	69.4	67.9
整形外科	69.8	50.0	58.7	68.0	70.6	65.8
脳血管疾患	86.4	19.0	79.5	120.5	59.3	101.0
廃用症候群	69.3				86.0	
入院患者数	31	26	10	18	12	24
整形外科(大腿骨近位部骨折)	8	10	1	3	2	9
整形外科(胸腰椎圧迫骨折)	9	8	7	10	1	10
整形外科(その他)	9	7	1	4	7	4
脳血管疾患(脳卒中)	4	0	1	1	1	1
脳血管疾患(その他)	0	0	0	0	1	0
廃用症候群	1	1	0	0	0	0
退院患者数	33	17	17	26	15	17
在宅	27	15	13	22	12	15
老人保健施設	1	0	0	0	0	0
転院・転棟	5	0	2	2	3	0
急性増悪・死亡	0	2	2	2	0	2

## 入院疾患



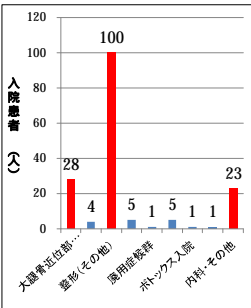
## 退院先



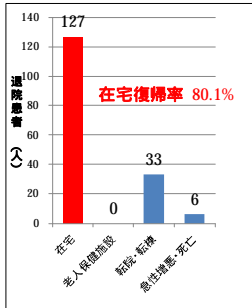
## 【地域包括ケア病床】

	2022.4月	5月	6月	7月	8月	9月
在宅復帰率	70.8%	73.1%	94.7%	78.1%	85.7%	74.2%
平均単位数	3.2 / 日	3.1 / 日	2.7 / 日	2.4 / 日	2.5 / 日	2.6 / 日
リハビリ介入率	93.6%	95.4%	97.1%	95.7%	96.8%	92.9%
平均入院日数	28.7	24.9	29.5	31.4	32.0	27.0
整形外科	27.1	23.3	31.7	35.0	27.9	26.2
脳血管疾患	21.0		11.0		61.0	18.5
廃用症候群						47.5
がん					5.0	25.5
その他	40.0	31.8	30.8	15.8	47.3	28.8
入院患者数	23	37	18	32	30	28
整形外科(大腿骨近位部骨折)	6	6	1	5	7	3
整形外科(胸腰椎圧迫骨折)	0	1	0	0	1	2
整形外科(その他)	15	22	10	21	14	18
脳血管疾患(脳卒中)	0	0	0	0	1	0
脳血管疾患(その他)	0	2	2	0	0	0
廃用症候群	0	0	0	0	1	0
がん	0	0	0	1	3	1
ボトックス入院	0	0	0	0	0	1
補完医療教育入院	0	0	0	1	0	0
内科・その他の治療	2	6	5	4	3	3
退院患者数	24	27	21	32	31	31
在宅	18	19	18	25	24	23
老人保健施設	0	0	0	0	0	0
転院・転棟	6	7	1	7	4	8
急性増悪・死亡	0	1	2	0	3	0

## 入院疾患



## 退院先

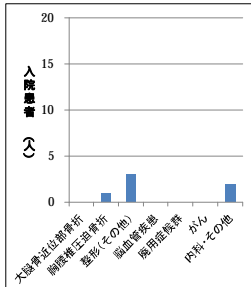


リハビリ平均時間 「1時間」

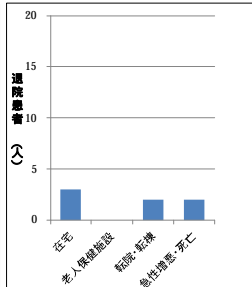
## 【医療療養病床】

	2022.4月	5月	6月	7月	8月	9月
入院患者数	1	0	0	3	2	0
整形外科(大腿骨近位部骨折)	0	0	0	0	0	0
整形外科(胸腰椎圧迫骨折)	0	0	0	0	1	0
整形外科(その他)	0	0	0	3	0	0
脳血管疾患(脳卒中)	0	0	0	0	0	0
脳血管疾患(その他)	0	0	0	0	0	0
廃用症候群	0	0	0	0	0	0
がん	0	0	0	0	0	0
内科・その他の治療	1	0	0	0	1	0
退院患者数	3	1	1	0	1	1
在宅	0	1	0	0	1	1
老人保健施設	0	0	0	0	0	0
転院・転棟	1	0	1	0	0	0
急性増悪・死亡	2	0	0	0	0	0

## 入院疾患



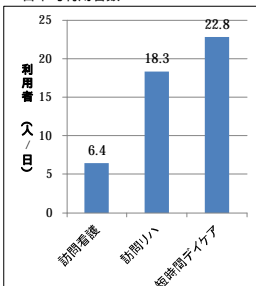
## 退院先



## 【在宅部門】

	2022.4月	5月	6月	7月	8月	9月
訪問リハ 件数	533	502	514	455	421	449
医療	68	62	50	46	47	44
介護	456	431	455	405	370	394
医療(言語)	0	0	0	0	0	0
介護(言語)	9	9	9	4	4	11
平均介護度	2.1	2.0	2.0	1.9	1.9	2.2
訪問看護 件数	174	193	172	156	153	158
医療	43	44	36	35	24	29
介護	131	149	136	121	129	129
平均介護度	2.1	2.0	2.0	1.9	1.9	2.2
短時間ケア 件数	604	624	633	595	576	546
平均介護度	1.3	1.4	1.4	1.3	1.3	1.4

## 一日平均利用者数



## 平均介護度

